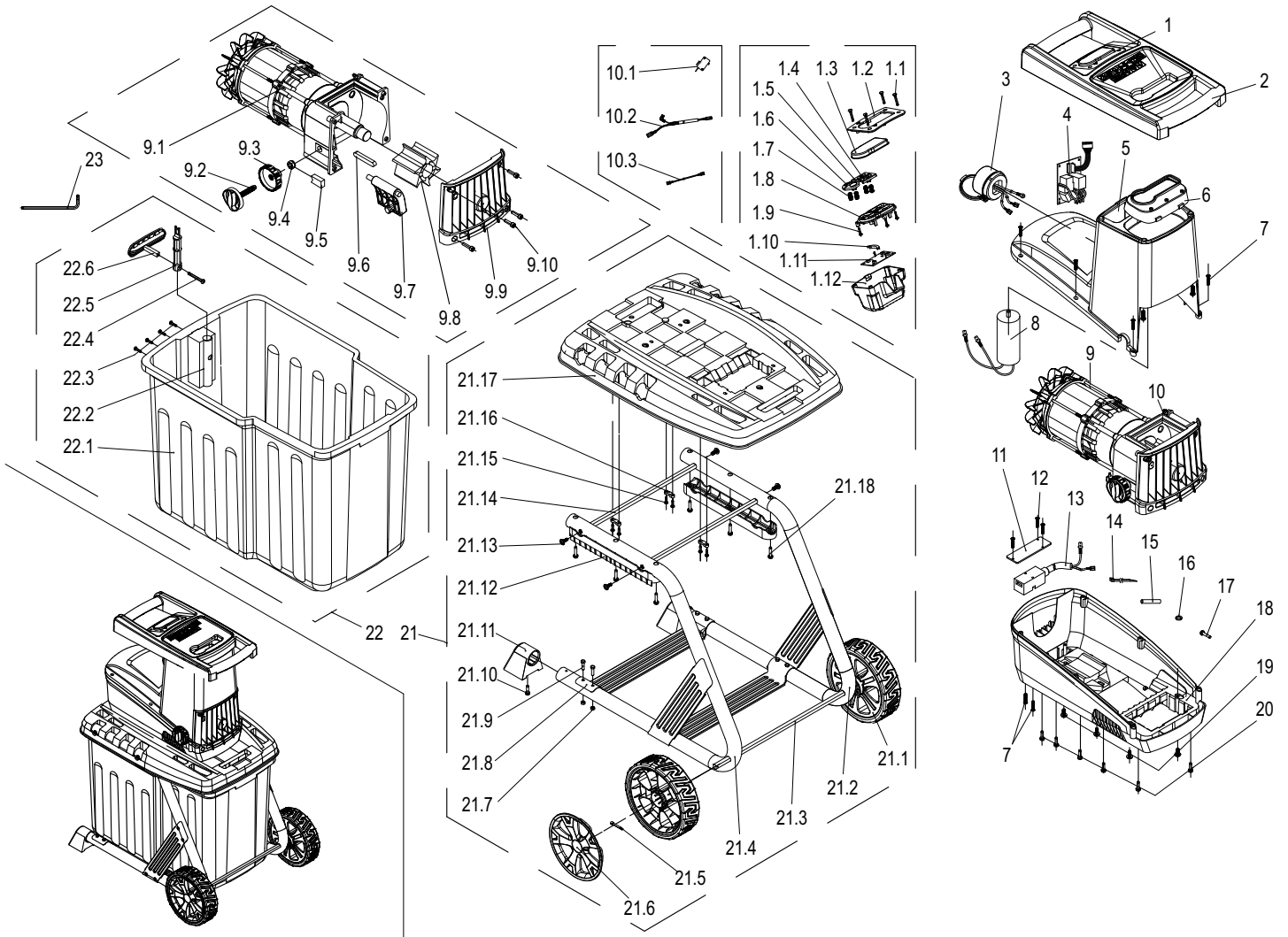


UD2500

1

UD2500
UD2500
UD2500
UD2500

Seite / Page	Pos.	UD2500	Teil-Nr. Part No. No. de pièce No. de pieza	Hinweise Notes Renseign. Nota	Bezeichnung	Spezifikation Specification	Description	Désignation	Denominación
1	1	1	652 023 652		SCHALTERGEHÄUSE KPL.		SWITCH BOX ASS'Y	INTERRUPTEUR CPL.	INTERRUPTOR CPL.
1	1.1	4	652 023 653		SCHRAUBE SELBSTSCHNEIDEND	4x16	SELF-TAPPING SCREW	VIS DE FORAGE	TORNILLO PERFORADOR
1	1.2	1	652 023 654		ABDECKUNG OBEN		SWITCH BOX UPPER COVER	COUVERCLE EN HAUT	CUBIERTA ARRIVA
1	1.3	1	652 023 655		WASSERDICHT ABDECKUNG		WATER PROOF COVER	COUVERCLE	CUBIERTA
1	1.4	1	652 023 656		EINSCHALTASTE	green	SWITCH ON BUTTON	BOUTON D'INTERRUPTEUR	BOTÓN DE MANDO
1	1.5	1	652 023 657		STOPPTASTE	red	STOP BUTTON	TOUCHE D'ARRÊT	TECLA DE PARADA
1	1.6	2	652 023 658		DRUCKTASTE	yellow	PRESS BUTTON	BOUTON-POUSOIR	PULSADOR
1	1.7	4	652 024 819		FEDER		SPRING	RESSORT	MUELLE
1	1.8	1	652 023 660		DRUCKPLATTE		PRESSBOARD	PLAQUE	PLACA
1	1.9	4	652 023 661		SCHRAUBE SELBSTSCHNEIDEND	3x8	SELF-TAPPING SCREW	VIS DE FORAGE	TORNILLO PERFORADOR
1	1.10	1	652 023 662		DECKEL		LIGHT GUIDE COVER	CAPOT	CUBIERTA
1	1.11	1	652 023 663		PLATINE, BEDIENUNG		OPERATION PCB	PLATINE, COMMANDE	PLETINA, REGLAJE
1	1.12	1	652 023 664		ABDECKUNG UNTEN		SWITCH BOX LOWER COVER	COUVERCLE EN BAS	CUBIERTA ABAJO
1	2	1	652 024 820		GRIFF		HANDLE	POIGNÉE	MANGO
1	3	1	652 023 666		STECKERGEHÄUSE KPL.		PLUG COVER ASS'Y	CONNECTEUR CPL.	ENCHUFE CPL.
1	4	1	652 023 676		PLATINE, STEUERUNG		CONTROL PCB	PLATINE, COMMANDE	PLETINA, CONTROL
1	5	1	652 025 247		GEHÄUSE OBEN	MAKITA BLUE	UPPER HOUSING	CARTER SUPÉRIEUR	CÂRTER SUPERIOR
1	6	1	652 023 679		TRICHTER		HOPPER	ENTONNOIR	EMBUDO
1	7	12	652 023 680		SCHRAUBE SELBSTSCHNEIDEND	50x20	SELF-TAPPING SCREW	VIS DE FORAGE	TORNILLO PERFORADOR
1	8	1	652 024 821		KONDENSATOR		CAPACITOR	CONDENSATEUR	CONDENSADOR
1	9	1	652 023 682		MOTOR KPL.		MOTOR ASS'Y	MOTEUR CPL.	MOTOR CPL.
1	9.1	1	652 023 732		FLÜGELMUTTER KPL.		WING NUT ASS'Y	ÉCROU À OREILLES CPL.	TUERCA DE MARIPOSA CPL.
1	9.2	1	652 023 702		EINSTELLKNOPF		ADJUSTING KNOP	BOUTON DE REGLAGE	MANDO DE AJUSTE
1	9.3	1	652 023 700		FESTSTELLKNOPF		LOCK KNOB	BOUTON DE BLOCAGE	BOTÓN DE BLOQUEO
1	9.4	1	652 023 699		SICHERUNGSMUTTE R	M10	SELF-LOCKING NUT	ECROU AUTOBLOQUANT	TUERCA AUTOBLOCANTE
1	9.5	1	652 023 704		KLEMMSTÜCK		PRESSBOARD	DISPOSITIF DE SERRAGE	SOPORTE PRESOR
1	9.6	1	652 023 697		PASSFEDER		FEATHER KEY	CLAVETTE	CHAVETA
1	9.7	1	652 023 709		PRALLPLATTE		FEEDING BAFFLE PLATE	DÉFLECTEUR	PLACA DEFLECTORA
1	9.8	1	652 023 710		MESSERWALZE	Ø86x70	KNIFE CYLINDER	COUTEAU	CUCHILLA
1	9.9	1	652 024 822		VORDERDECKEL		FRONT COVER ASSY.	COUVERCLE AVANT	CUBIERTA DELANTERA
1	9.10	4	652 024 823		INNEN-6KT-SCHRAUB E	M6x30	SOCKET HEAD SCREW	VIS	TORNILLO
1	10	1	652 024 824		MECHANISCHER SCHALTER KPL.		MECHANICAL SWITCH ASS'Y	INTERRUPTEUR CPL.	INTERRUPTOR CPL.
1	10.1	2	652 024 825		MIKROSCHALTER		MICRO SWITCH	INTERRUPTEUR	INTERRUPTOR
1	10.2	1	652 024 826		2-PHASEN VERBINDUNGSKABEL		2 CORE CONNECTION CABLE	CÂBLE DE RACCORDEMENT	CABLE DE CONEXIÓN
1	10.3	1	652 024 827		VERBINDUNGSKABEL		CONNECTION CABLE	CÂBLE DE RACCORDEMENT	CABLE DE CONEXIÓN
1	11	1	652 023 717		DRUCKPLATTE FÜR SCHALTER		SWITCH PRESSBOARD	PLAQUE	PLACA
1	12	3	652 024 828		SCHRAUBE	4x12	SCREW	VIS	TORNILLO
1	13	1	652 023 719		MECHANISCHER SCHALTER KPL.		MECHANICAL SWITCH ASS'Y	INTERRUPTEUR CPL.	INTERRUPTOR CPL.
1	14	6	652 023 726		KABELBINDER	L=150	NYLON BAND	BRIDE DE FIXATION	ABRAZADERA



UD2500

1

UD2500
UD2500
UD2500
UD2500


Seite / Page	Pos.	UD2500	Teil-Nr. Part No. No. de pièce No. de pieza	Hinweise Notes Renseign. Nota	Bezeichnung	Spezifikation Specification	Description	Désignation	Denominación
1	15	1	652 024 829		SCHRUMPFSCHLAUCH H	φ6	HEAT SHRINKABLE TUBE	TUBE FLEXIBLE THERMORÉTRACTAB LE	TUBO TERMORRETRACTIL
1	16	1	652 023 728		SICHERUNGSCHEIBE	φ5	LOCK WASHER	RONDELLE DE SÉCURITÉ	ARANDELA SEGURIDAD
1	17	1	652 023 729		SCHRAUBE	M5x16	SCREW	VIS	TORNILLO
1	18	1	652 023 730		GEHÄUSE UNTEN		LOWER HOUSING	CARTER INFÉRIEURE	CÁRTER INFERIOR
1	19	4	652 023 731		SCHRAUBE	M6x16	SCREW	VIS	TORNILLO
1	20	6	652 023 747		SCHRAUBE SELBSTSCHNEIDEND	5x25	SELF-TAPPING SCREW	VIS DE FORAGE	TORNILLO PERFORADOR
1	21	1	652 023 736		RAHMEN KPL.		FRAME ASSEMBLY	CADRE CPL.	MARCO CPL.
1	21.1	2	652 023 847		VORDERRAD		FRONT WHEEL	ROUE AVANT	RUEDA DELANTERA
1	21.2	1	652 023 739		RAHMENROHR LINKS		LEFT FRAME TUBE	CADRE GAUCHE	MARKO IZQ.
1	21.3	1	652 023 740		RADACHSE		WHEEL AXLE	AXE ROUE	EJE RUEDA
1	21.4	1	652 023 741		RAHMENROHR RECHTS		RIGHT FRAME TUBE	CADRE DROITE	MARKO DERECHA
1	21.5	1	652 023 742		SPLINT	2,5x25	COTTER PIN	GOUPILLE	PASADOR
1	21.6	2	652 023 905		RADKAPPE VORN		FRONT WHEEL COVER	CHAPEAU DE MOYEU	CAPERUZA DE RUEDA
1	21.7	8	652 023 744		SICHERUNGSMUTTE R	M5	SELF-LOCKING NUT	ECROU AUTOBLOQUANT	TUERCA AUTOBLOCANTE
1	21.8	2	652 023 745		PLATTE		BASE PLATE	PLAQUE	PLACA
1	21.9	8	652 024 831		BOLZEN	M5X12	BOLT	VIS	TORNILLO
1	21.10	2	652 024 832		SCHRAUBE SELBSTSCHNEIDEND	ST5x16	3 IN 1 SELF-TAPPING SCREW	VIS DE FORAGE	TORNILLO PERFORADOR
1	21.11	2	652 023 748		STÜTZFUß		SUPPORTING FOOT	PIED	PIE
1	21.12	2	652 023 749		RAHMENFIXIERBLECH		FRAME FIX PLATE	FIXATION	FIJACIÓN
1	21.13	4	652 024 833		BOLZEN	M6x16	BOLT	VIS	TORNILLO
1	21.14	2	652 023 751		STÜTZACHSE		SUPPORTING AXLE	SUPPORT	SOPORTE
1	21.15	6	652 024 828		SCHRAUBE	4x12	SCREW	VIS	TORNILLO
1	21.16	3	652 023 752		KABELKLEMME		CABLE PRESSBOARD	BORNE DE CÂBLE	BORNES DE CABLE
1	21.17	1	652 023 753		DECKEL FÜR AUFFANGBEHÄLTER		BOX COVER	COUVERCLE	TAPA
1	21.18	6	652 023 747		SCHRAUBE SELBSTSCHNEIDEND	5x25	SELF-TAPPING SCREW	VIS DE FORAGE	TORNILLO PERFORADOR
1	22	1	652 024 834		AUFFANGBEHÄLTER KPL.		COLLECTION BOX ASS'Y	COLLECTEUR CPL.	CONTENEDOR CPL.
1	22.1	1	652 025 248		AUFFANGBEHÄLTER	MAKITA	COLLECTION BOX	COLLECTEUR	CONTENEDOR
1	22.2	1	652 023 757		DRUCKKNOPF SOCKE L		PUSH BUTTON BASE	SOCLE	BASE
1	22.3	4	652 024 828		SCHRAUBE	4x12	SCREW	VIS	TORNILLO
1	22.4	1	652 024 835		SCHRAUBE SELBSTSCHNEIDEND	5x35	SELF-TAPPING SCREW	VIS DE FORAGE	TORNILLO PERFORADOR
1	22.5	1	652 023 759		SCHALTSTANGE		MECHANICAL SWITCH PUSH ROD	TRINGLE DE COMMANDE	VARA CONMUTADORA
1	22.6	1	652 025 249		DRUCKKNOPF	MAKITA BLUE	PUSHBUTTON	BOUTON-POUSSOIR	BOTÓN PULSADOR
1	23	1	652 024 836		STECKSCHLÜSSEL	5mm	SPANNER	CLÉ À DOUILLE	LLAVE

1

UD2500
UD2500
UD2500
UD2500

	Zeichenerklärung	Key to symbols
=> 1999999 2000000 => 2003.04 => TI 2003/07 Acc. = { m Corr.	Produktion bis Serien-Nr. Neues Teil ab Serien-Nr. Neues Teil ab Jahr / Monat Siehe Technische Information Jahr / Nr. Zubehör (nicht im Lieferumfang) Keine Serienausführung, jedoch verwendbar Beinhaltet Positions-Nr. Meterware Druckfehlerberichtigung	Production to serial number New part from serial number New part from Year / Month See Technical Information Year / No. Accessories (not included in the delivery inventory) No standard execution, may be used Contains item number Sold by the meter Error correction
	Änderungen vorbehalten	Specifications subject to change without notice
	Légende	Explicación de símbolos
=> 1999999 2000000 => 2003.04 => TI 2003/07 Acc. = { m Corr.	Production jusqu'à n° de série Nouvelle pièce à partir du n° de série Nouvelle pièce à partir de année / mois Voir information technique année / n° Accessoires (non compris dans la livraison) Aucune exécut. en série, cependant utilisable contient n° de numéro Au mètre Rectification d'erreurs	Producción hasta N° de serie Pieza nueva a partir de N° de serie Pieza nueva a partir de año / mes Véase inform. técnico año / N° Accesorios (no incluido en la extensión del suministro) No es de serie, pero sirve Contiene pos N° Por metro Fe de erratas
	Changements sans préavis	Mejoras constructivas sin previo aviso